

# La parturition chez la jument

## Généralités

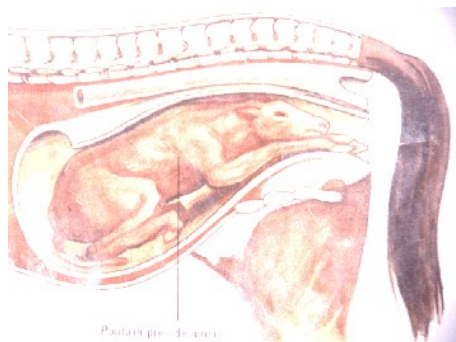
Temps de gestation: 335 à 350 jours en moyenne, mais parfois 400 jours!

Signes que la mise-bas approche:

- Développement des glandes mammaires dans les 2 dernières semaines de parturition (parfois très léger voire absent chez les juments primipares)
- Relâchement des muscles pelviens
- Cire sur le bout des trayons (2-4 jours avant, mais peut être variable)
- Poulinage imminent: gratte, tourne en rond, se couche (signes d'une légère colique), relâchement de la vulve

La mise-bas se produit souvent durant la nuit ou tôt le matin.

Présentation du foetus: Présentation antérieure, pattes avant étirées



## Stades de la parturition

**Stade 1:** Stade préparatoire, contractions non visibles de l'extérieur, se termine par la rupture de l'allantochoion (rupture des eaux). Peut durer plusieurs heures (en général 1-4h)

**Stade 2:** Expulsion du foetus, contractions utérines et abdominales, devrait durer maximum 30 minutes maximum (sinon dystocie). Possibilité d'aider la jument en tirant doucement sur les pattes du poulain en même temps que les contractions de la jument, mais en général, ce n'est pas nécessaire.

Stade 3: Expulsion des membranes foetales, devrait durer 3 heures maximum (sinon rétention placentaire). Il est important de s'assurer que toutes les enveloppes aient été expulsées.

## Premières heures de vie du poulain

1h : Le poulain est debout (maximum 3h).

2h: Première tétée. Il est très important que le poulain reçoive du colostrum (premier lait produit par la jument) dans ses premières heures de vie pour un bon transfert d'immunité.

8h: Le poulain passe son méconium (premières selles).

12h: Le poulain passe sa première miction .

Si vous avez un doute si le poulain a bu suffisamment de colostrum, il est possible de tester le taux d'anticorps dans le sang du poulain entre 12 et 24h de vie.

## Soins du poulain nouveau-né

- Désinfection de l'ombilic (iode ou chlorexidine, disponible à la clinique)
- Dosage des anticorps (transfert d'immunité) entre 12h et 24h de vie au besoin.
- Si mère non-vaccinée: antitoxine tétanique
- Si mère non-supplémentée: injection de sélénium

## Quand appeler le vétérinaire?

- Stade 2 (expulsion du fœtus) dure plus de 30 minutes
- La présentation du poulain n'est correcte (patte arrière ou queue visible, manque une patte)
- Stade 3 (expulsion des membranes foetales) dure plus de 3h
- Le placenta expulsé n'est pas complet
- Le poulain ne boit pas dans ses 3 premières heures de vie / la jument ne laisse pas le poulain boire
- Doute sur le transfert d'immunité (colostrum)